

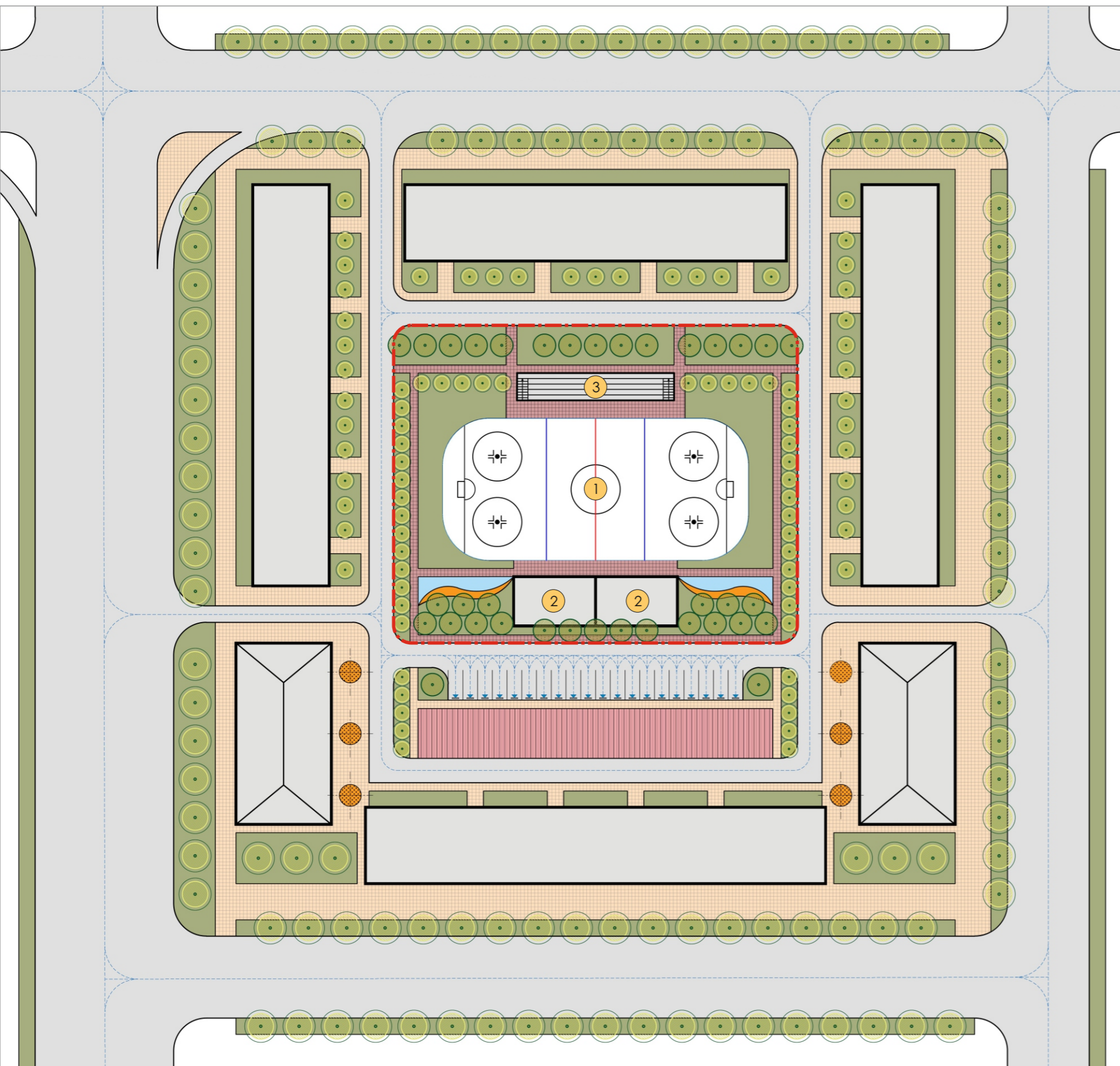


VICTORIA  
BUILDING  
SINCE 2010

# ФОРЭСКИЗ

ОТКРЫТАЯ ХОККЕЙНАЯ  
ЯРИШКА С ЕСТЕСТВЕННЫМ ЛЬДОМ





Экспликация:

1. Хоккейная коробка
2. Раздевалки
3. Трибуна на 100 мест

Технико-экономические показатели:

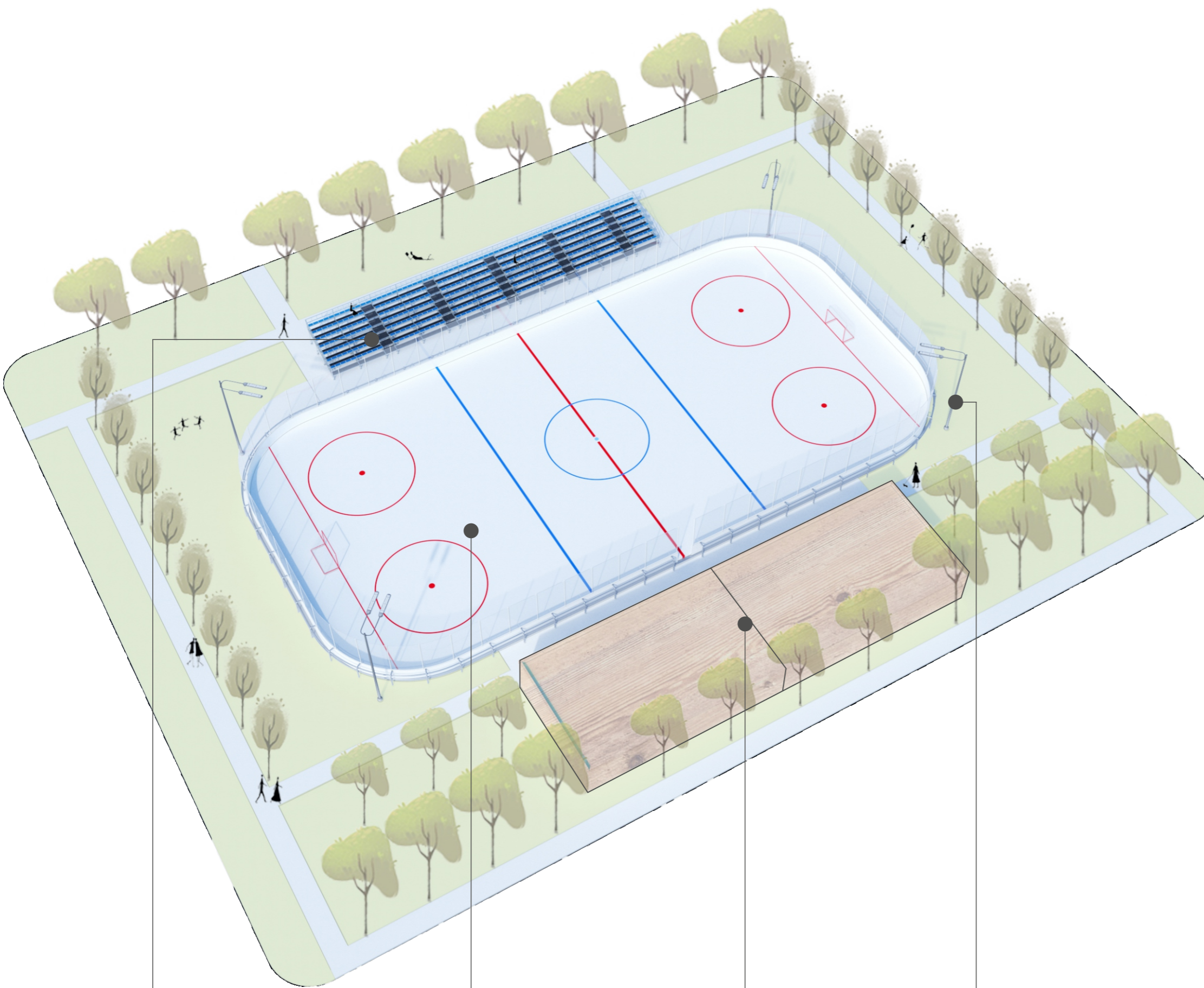
Площадь участка (ориентировочно)	4297,0 м <sup>2</sup>
Площадь застройки хоккейной коробки	1394,0 м <sup>2</sup>
Общая площадь раздевалок	270,0 м <sup>2</sup>
Размеры хоккейной коробки	30x60 м.
Ориентировочная стоимость открытой хоккейной коробки с естественным льдом	24,5 млн. т.
Опоры освещения с прожекторным освещением	4 шт.

Условные обозначения:

- граница участка
- существующая застройка
- газон
- брусчатка тип1
- брусчатка тип2
- асфальтовое покрытие
- зеленые насаждения



VICTORIA  
BUILDING  
SINCE 2010



Телескопическая трибуна

Профессиональный хоккейный борт с остеклением

Мобильные раздевалки 15x9 м.

Опоры освещения

Схема зонирования



VICTORIA  
BUILDING  
SINCE 2010



Перспектива 1



VICTORIA  
BUILDING  
SINCE 2010



Перспектива 2



VICTORIA  
BUILDING  
SINCE 2010





VICTORIA  
BUILDING  
SINCE 2010





**VICTORIA  
BUILDING**  
SINCE 2010



Перспектива 5